

Conservar el suelo del cafetal, también es adaptarnos al cambio climático



Erosión del suelo

La erosión del suelo es el proceso de desgaste de la superficie terrestre por acciones como las corrientes de agua, las lluvias o los vientos intensos, o debido a la actividad del ser humano, como la agricultura, la deforestación y la expansión de las ciudades, entre otros.



Que daños causa la erosión del suelo a su cafetal

- Bajo rendimiento.
- Aumenta cada vez más la necesidad de insumos
- Poca capacidad de resiliencia y adaptación al cambio climático (ejemplos: las sequías y el deslizamiento de tierras, incluyendo las inundaciones).
- Sedimentación de cauces del río, aumentando las posibilidades de inundaciones de las partes bajas de la cuenca.
- Contaminación del recurso hídrico.



Siembra de barrera viva con vetiver.

¿Qué es la biodiversidad en suelo?



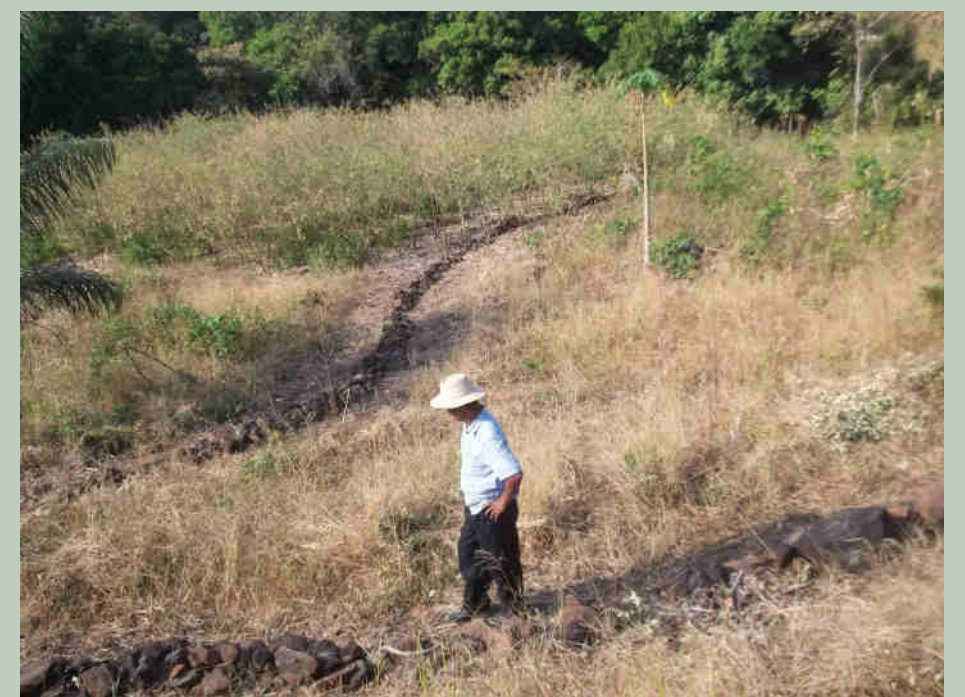
La biodiversidad del suelo comprende diversos organismos como bacterias, hongos, nematodos, protozoos, insectos beneficiosos y otros que intervienen en la conversión de biomasa en materia orgánica, procesos químicos benéficos, nutrientes, mejora el pH del suelo y ayuda a retener el agua, entre otros resultados benéficos.

La cuarta parte de la biodiversidad del planeta está bajo el suelo.



Medidas de conservación de suelos en el cafetal

Los cultivos asociados son sistemas de plantación simultánea de diversas especies vegetales en una misma parcela, incluyendo árboles, que han demostrado ser complementarias y no generan competencias.



Siembra con barreras muertas.

Terrazas individuales.



Construcción de acequias o zanjas a nivel.

